



LEBEN statt nur WOHNEN

Direkt im historischen Ortskern von Ovelgönne-Burgdorf entsteht ein einzigartiges Neubauprojekt. Menschen mit Handicap und ältere Menschen können hier gemeinsam harmonisch unter einem Dach leben und wohnen.

Ziehen Sie ein in Ihre neue Wohnung und nutzen nach Bedarf/auf Wunsch verschiedene Alltagsdienstleistungen und Freizeitangebote im Hause.

KONTAKT

Kooperationspartner



**Wohnungsbaugesellschaft
Wesermarsch mbH**
Poggenburger Straße 9
26919 Brake
Fon 04401 1005 0
info@die-wbw.de
www.die-wbw.de



**Stiftung Lebensräume
Ovelgönner Mühle**
Kirchenstr. 45
26939 Ovelgönne
Fon 04401 8342
info@ovelgoennermuehle.de
www.ovelgoennermuehle.de

„MiteinanderWohnen im Burgdorf“

Willkommen in unserem inklusiven
Neubauprojekt in Ovelgönne!

Ein LEBENS- UND WOHNKONZEPT mit dem
+PLUS+ für Senioren

BARRIEREFREI – Komfort und Zugänglichkeit
auf allen Ebenen

SORGENFREI - Wohnen mit hohen Ansprüchen
und auf Wunsch mit vielfältigen
Alltagsangeboten

MITEINANDER – Orte der Begegnung und des
Austauschs



**WOHNUNGEN 53,
54, 59 oder
71 m²
2- oder 3 Zimmer
zu
MIETEN**



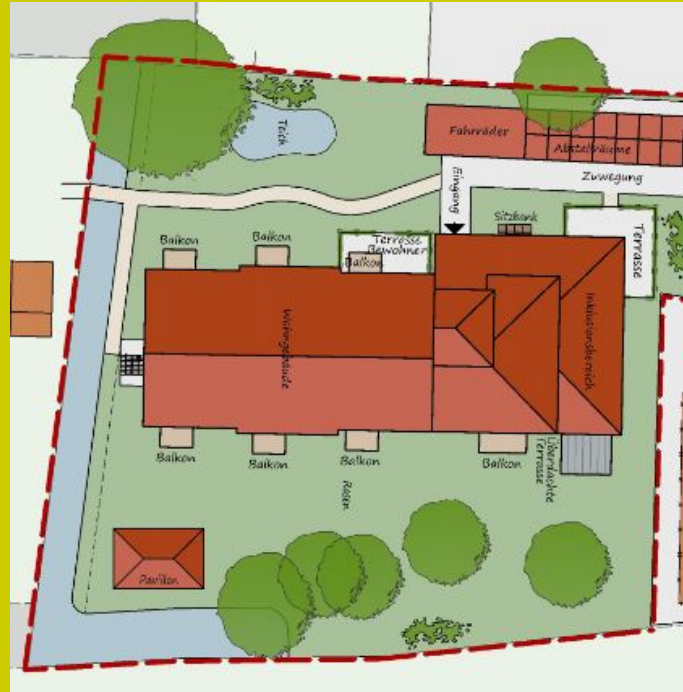
DAS PROJEKT

Bei diesem einzigartigen Wohnprojekt steht nicht die Architektur, sondern das **MiteinanderWohnen** und voneinander zu partizipieren im Vordergrund. Unter einem Dach sollen gemeinsame Bereiche, Aufenthalts- und Aktionsräume und -Gärten das Miteinander fördern.

Unser Kooperationspartner bietet auf Wunsch/ gegen Entgelt Dienstleistungen des täglichen Bedarfs an:

- + Alltagshelfer
- + Mittagsdienst
- + Hausmeisterservice
- + Reinigungsdienst
- + Wäschedienst
- + Lieferservice
- + Kooperation mit Pflegediensten
- + mobiler Friseur
- + mobile Fußpflege

und für die Freizeitgestaltung
+vielfältige Freizeit- und Sportangebote



Erdgeschoß: Inklusionsbereich der Klaus von Werneburg-Stiftung mit Gemeinschafts- und Diensträumen, Kindertagespflege sowie Bewohnerapartments

1. und 2. Obergeschoß: insgesamt 13 Wohneinheiten
–zur Miete - barrierefrei und teilweise behindertengerecht

„Besuchen Sie uns
und erleben Sie, wie
Inklusion gelebt wird.“

WOHNUNGEN



2-Zimmer-Wohnung
ca. 54 m² Wohnfläche



2-Zimmer-Wohnung
59 m² Wohnfläche



3-Zimmer-Wohnung
71 m² Wohnfläche

Hier wohnen Sie: Ihr neues und komfortables Zuhause bietet viel Platz für Ihre individuelle Einrichtung. Die Wohnungen überzeugen mit durchdachten Grundrissen.

JETZT RESERVIEREN!

ca. 54, 59 und 71 m² Wohnfläche; 2 oder 3 Zimmer-Wohnung mit großem Balkon

Kaltmiete frei finanziert: 648,- €, 708,- € bzw. 852,- €
mit Wohnberechtigungsschein: 313,-
Jeweils zuzüglich PKW-Stellplatz und Betriebs- und Heizkosten

Fragen zum Angebot? Rufen Sie uns an, um weitere Informationen zu erhalten oder vereinbaren einen Termin
Fon 04401 1005 24 Frau Schneider